

## Servicio de Líneas Geográficas



Con nuestro servicio de Líneas de teléfono con numeración geográfica, podrá disponer de un número de teléfono fijo nacional, con el prefijo de la provincia que quiera, sin que sus clientes sepan exactamente el destino final de la llamada. Además, sus clientes podrán llamarle a un número geográfico, con el consiguiente ahorro, si disponen de una tarifa plana en llamadas nacionales.

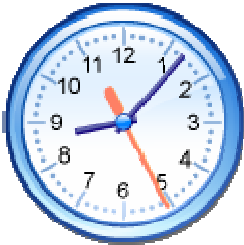
Usted elegirá un número de entre los que tengamos disponibles. Una vez elegido, debe indicarnos su teléfono fijo o el número de móvil donde quiere recibir las llamadas. También debe indicarnos el horario en que dicha línea tiene que estar activa para recibir llamadas.

Con esta información, nosotros le configuramos su línea geográfica y podrá disponer de ella en menos de 24 horas. Puede elegir el prefijo de la provincia que desee, y en caso de que no la tengamos disponible, deberá ponerse en contacto con nosotros para contratarlo.

### **CARACTERÍSTICAS DE LAS LÍNEAS GEOGRÁFICAS**

- 1. DESVIOS POR HORARIO:** Desvíos por horarios deseados
- 2. DESVIOS POR DIAS DE LA SEMANA:** Desvíos alternativos por días
- 3. DESVIOS POR PROVINCIAS:** Desvíos según la provincia deseada
- 4. SALTOS DE LÍNEA:** Hasta 5 saltos en cadena
- 5. BLOQUEO DE PROVINCIAS:** Filtro de llamadas por provincias
- 6. ESTADÍSTICAS DIARIAS:** Resumen informativo de llamadas y minutos
- 7. PORTABILIDAD DE SU LÍNEA GEOGRÁFICA**
- 8. QUIENES SOMOS – HGM NETWORK SL**

## 1. DESVIOS POR HORARIO



Una característica muy común de algunas empresas, es la necesidad de cambiar desvíos en su línea por horario, ya que no siempre atienden las llamadas en el mismo lugar, dependiendo de la hora del día.

Para solventar este problema, nuestra **Línea geográfica**, brinda la posibilidad de hacer cambios de desvío según la hora del día, es decir, permite por ejemplo, desviar por las mañanas su línea a un número fijo o móvil, y por la tarde a otro diferente, de manera que las llamadas podrán ser atendidas con la máxima

optimización.

Estos desvíos podrán ser modificados cuando lo necesite, **sin coste adicional**. Sólo tiene que notificárnoslo, y en menos de 2 horas, ya estarán operativos

## 2. DESVIOS POR DIAS DE LA SEMANA



Otra opción de las **Líneas Geográfica**, es el desvío por días de la semana. Su línea puede ser desviada, por ejemplo, de lunes a miércoles a un determinado número fijo o móvil, y de jueves a domingo, a otro.

Todos estos desvíos no tienen coste adicional, ya que los cambios son programados según sus preferencias y no disponen de mantenimiento alguno, hasta que usted decida cambiar dicha configuración.

## 3. DESVIOS POR PROVINCIAS

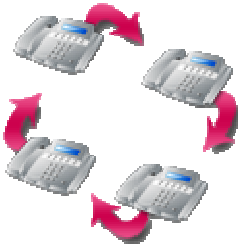


Los desvíos por Provincias, de las **Líneas Geográficas Básicas**, son muy útiles para optimizar llamadas ya que permite que las llamadas originadas en determinadas provincias, vayan desviadas a esa misma en caso de tener configurado desvío, o a la más cercana geográficamente hablando.

Este servicio es ideal para empresas que dispongan de sedes en varias provincias, y desea que las llamadas salten automáticamente, según el ámbito geográfico donde se origine la llamada.

## 4. SALTOS DE LÍNEA: Hasta 5 saltos en cadena

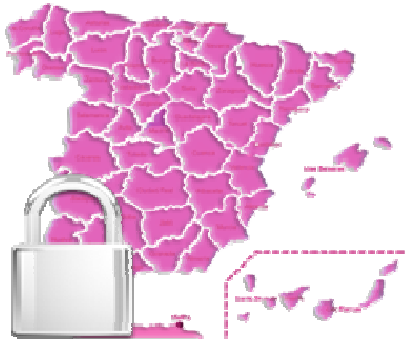
Una Línea Geográfica, le da la posibilidad de que nunca pierda ninguna llamada.



Puede configurar hasta 5 saltos en cadena, con 5 líneas fijas diferentes, de manera, que si una comunica o no contesta, puede saltar a otra, hasta que alguien responda en alguna de ellas.

Cualquier desvío podrá cambiarlo en cualquier momento. Sólo tendrá que avisarnos por teléfono o email y el cambio estará realizado, en 1 hora.

## 5. BLOQUEO DE PROVINCIAS: Filtro de llamadas por provincias



La opción de **Bloqueo de Provincias**, permite que no entre en su **línea geográfica**, ninguna llamada desde provincias que no le interesen comercialmente.

De esta manera, estará seguro de que todas las llamadas recibidas, podrán ser atendidas de manera satisfactoria, al no entrar ninguna de provincias donde, por ejemplo, no prestase sus servicios.

Por ejemplo: Si su empresa radica en Madrid, y sólo presta servicios en las provincias de Madrid, Castilla La Mancha, y Extremadura, puede optimizar las llamadas para que las originadas, por ejemplo, en Barcelona, salga una locución, donde indique que las llamadas desde esta provincia, no están permitidas.

Cabe destacar, que si las llamadas se originan desde móvil, también pueda salir esta locución.

## 6. ESTADÍSTICAS DIARIAS: Resumen informativo de llamadas y minutos.



Las **líneas Geográficas**, disponen de un resumen diario informativo las llamadas y minutos recibidos.

Dichas estadísticas, las recibirá a diario en un correo electrónico donde vendrán todas las cantidades detalladas.

En este panel se puede consultar los minutos y llamadas generadas por:

- Meses
- Días
- Horas
- Orígenes Provinciales de las Llamadas
- Origen Fijo
- Origen Móvil
- Duración de las Llamadas

## 7. PORTABILIDAD DE SU LÍNEA GEOGRÁFICA

Si ya dispone de una línea fija geográfica, y desea portarla con nosotros, para desviarla a cualquier otro número fijo, móvil o buzón de voz, le damos la posibilidad de pasarlo con HGM Network conservando su mismo número y por supuesto, mejorando las funcionalidades del mismo.

La manera de proceder, es la siguiente:

- Deberá firmar un contrato con nosotros, y un documento donde nos autoriza a solicitar la línea al operador que usted tenga actualmente.
- Es imprescindible que disponga de una factura, o contrato con su operador actual, para demostrar que ese número está realmente con dicho operador.
- En cuanto tengamos esta documentación en nuestro poder, nos dispondremos a solicitar la portabilidad que durará aproximadamente entre 5 y 10 días laborables.



## HGM NETWORK S.L. - QUIENES SOMOS



**HGM NETWORK S.L.** es una empresa de telecomunicaciones e Internet, con una presencia de 10 años en el mercado actual, disponemos de una extensa red de distribuidores y clientes y ofrecemos todo tipo de servicios especializados y personalizados. HGM Network, esta inscrita en el registro de operadores de redes y servicios de comunicaciones electrónicas en la comisión del mercado de las telecomunicaciones (CMT). Tenemos autorización para la reventa del servicio telefónico fijo disponible al público en acceso indirecto (líneas 900, 901, 902, 91, 93, 928, 922, etc.), reventa del servicio de almacenamiento y reenvío de mensajes cortos (SMS y

SMS Premium) y correos electrónicos, lo que nos permite poder competir con cualquier otro operador y personalizar los servicios a nuestros clientes.

### Para su tranquilidad, contamos con clientes, como por ejemplo:

- **Centrales de Alarmas**, gestionándoles nosotros el servicio de líneas 902, Página Web y envío de mensajes a móviles, con más de 6000 llamadas diarias a la CRA.
- **Call Center**, gestionándoles nosotros el servicio de líneas 902, envío de mensajes a móviles, con más de 20000 llamadas diarias a los diferentes números, con servicio de Secretaria Virtual, voice Mail y otros.
- **Servicios Sanitarios y de Ambulancias:** Por medio de los 902, les gestionamos llamadas de emergencia de varias provincias y comunidades Españolas.
- **Servicios municipales de diferentes Provincias:** Gestionando las líneas 902, centralitas virtuales, Faxtomail y SMS.
- **Entidades Financieras:** Gestionando las líneas 902, centralitas virtuales, Faxtomail.
- **Medios de Prensa, Televisiones y Emisoras:** Gestionando los 902, centralitas virtuales y Faxtomail, y/o promociones por SMS y concursos.

Y a nivel Internacional tenemos clientes en Alemania, EEUU, Italia, Argentina, México, Portugal, etc.

Transforme su línea Geográfica en un número virtual, con desvío a cualquier fijo o móvil que quiera, con la posibilidad de grabar sus locuciones en Español, catalán o inglés si lo desea.

**<http://www.hgmnetwork.com>**